

DOMEK DLA OWADÓW

Domki (hotele) dla owadów budujemy, by pszczoły i inne pożyteczne owady mogły zakładać w nich gniazda. Zewnętrzna konstrukcja hotelu to w dużej mierze pole dla naszej kreatywności. O jego atrakcyjności będzie decydować przede wszystkim wypełnienie.

KTO MOŻE W NIM ZAMIESZKAĆ W DOMKU DLA OWADÓW?

OSY

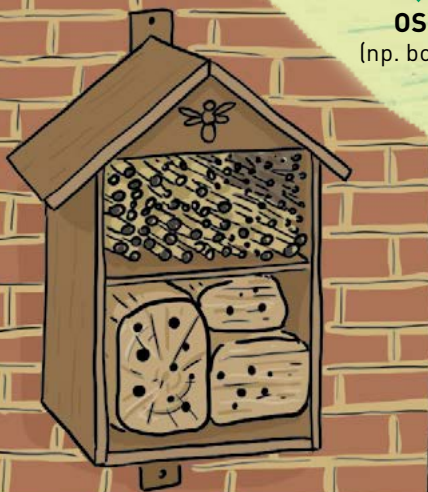
(np. bolice)

PSZCZOŁY

(np. murarki, miesierki, nożycówki, walczatki, samotki)

PAJĄKI

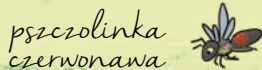
(różne gatunki)



Nie musisz się obawiać owadów, które zamieszkają w domku. Zarówno pszczoły, jak i osy w nim gniazdujące będą samotnicami, które nie żądają w obronie swoich gniazd. Samice mają żądła, ale używają ich tylko w bezpośrednim zagrożeniu, np. nadeptnięte lub złapane w rękę. Obserwacja mieszkańców domku przy pracy jest całkowicie bezpieczna.

SAM DOMEK TO ZA MAŁO

Dom to nie jedyna rzecz, której potrzebujemy do życia. Dlatego ważne jest jego otoczenie – roślinność, która ma stanowić bazę pokarmową dla naszych lokatorów. Dbaj o jej różnorodność. Jeśli uwzględnimy w naszym ogrodzie przestrzeń dla dzikich roślin, przyciągniemy więcej gatunków owadów – również takich, które będą gniazdować poza naszym domkiem dla owadów, jak kopiące gniazda w ziemi pszczoły albo motyle.



JAK ZBUDOWAĆ DOMEK DLA OWADÓW?

MATERIAŁ GNIAZDOWY

SUCHE PĘDY ROŚLIN PUSTE W ŚRODKU

(np. trzcina, rdostowiec)
układamy poziomo

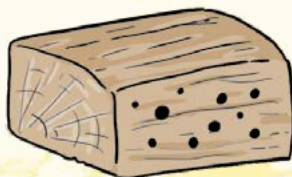


ŁODYGI Z MIĘKKIM RDZENIEM

(np. dzikiej róży, bzu, jeżyny)
układamy poziomo lub pionowo



KAWAŁEK SUCHEGO DREWNA LIŚCIASTEGO



otwory
o średnicy 3-10 mm

Gniazda – otwarte tylko z jednej strony, bez ostrych zadziórów przy otworze wejściowym.

Materiały użyte do budowy – nie mogą być toksyczne dla pszczół; materiał gniazdowy zabezpieczony przed zamakaniem i pleśnieniem.

Domek powinien być stabilny, ustawiony nie bezpośrednio na ziemi, w miejscu następczo-nym (nie w głębokim cieniu, ale i nie w bezpośrednim palącym słońcu), skierowany tak, by rano słońce ogrzewało wejścia do gniazd.

Ochrona domku przed niszczeniem przez gryzonie i ptaki – np. siatka ochronna umieszczona w pewnej odległości od wejść do gniazd. Oczka siatki ani za duże (by ptak nie przecisnął się i nie uwiązał w środku), ani za małe (by nie utrudnić dostępu do gniazd owadom).

Domek nie musi być duży. Wiele pszczół samotnic oddala się tylko na kilkadziesiąt-kilkaset metrów od gniazda, a do nakarmienia zaledwie jednej larwy samica musi odwiedzić, zależnie od gatunku, od kilku do ponad tysiąca pojedynczych kwiatów! Im bogatsze w pokarm jest otoczenie, tym większy domek możemy postawić. Możemy też zbudować kilka małych domków zamiast jednego dużego.

Konserwacja – materiału gniazdowego nie trzeba wyjmować ani czyścić co roku, ale na bieżąco kontrolujemy jego stan (czy nie jest konieczne np. uszczelnienie przeciekającego elementu albo wymiana części rozpadających się trzcin na nowe).

Pamiętajmy – przed wyrzuceniem starych elementów upewnij się, że nie ma w nim mieszkańców.